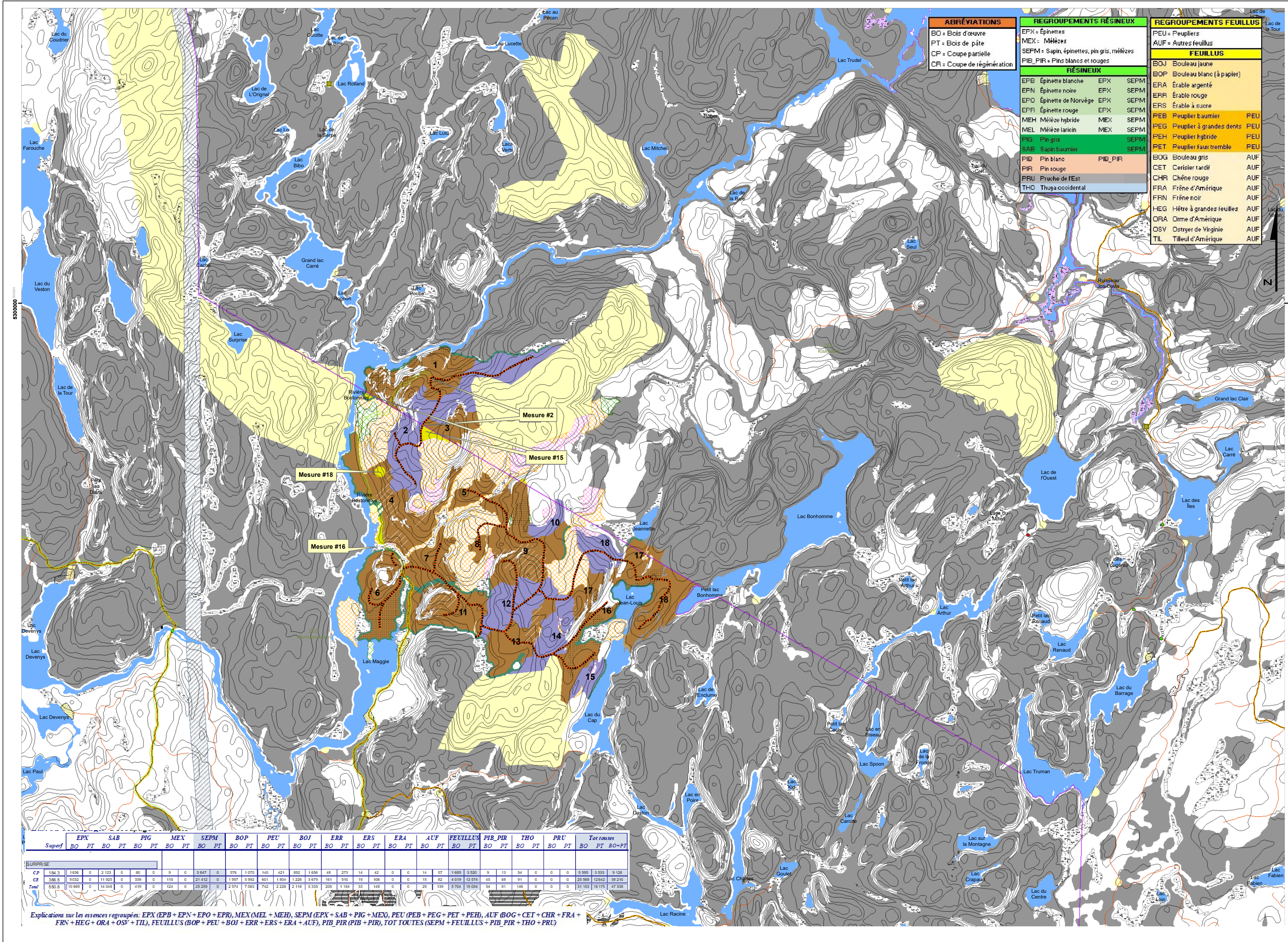


Entente d'harmonisation PAFI-O

UA04251 Chantier SURPRISE



ABRÉVIATIONS		REGROUPEMENTS RÉSINEUX		REGROUPEMENTS FEUILLUS	
BO	Bois d'œuvre	EPX	Épinettes	FEU	Feuilliers
PT	Bois de pâte	MEX	Mélèzes	AUF	Autres feuillus
CP	Coupe partielle	SEPM	Sapin, épinettes, pin gris, mélèzes		
CR	Coupe de régénération	PIB_PIR	Pins blancs et rouges		
		RÉSINEUX		FEUILLUS	
EPB	Épinette blanche	EPX	Épinette	BOJ	Bouleau jaune
EPN	Épinette noire	EPX	Épinette	BOP	Bouleau blanc (à papier)
EPO	Épinette de Norvège	EPX	Épinette	ERA	Érable argenté
EPR	Épinette rouge	EPX	Épinette	ERR	Érable rouge
MEH	Mélèze hybride	MEX	Mélèze	ERS	Érable à sucre
MEL	Mélèze laricin	MEX	Mélèze	PEB	Peuplier baumier
PIG	Pin gris	SEPM	Sapin	PEG	Peuplier à grandes dents
SAB	Sapin baumier	SEPM	Sapin	PEH	Peuplier hybride
PIB	Pin blanc	PIB_PIR	Pins	PET	Peuplier faux tremble
PIR	Pin rouge			BOG	Bouleau gris
FRU	Fruche de l'Est			CET	Cerisier tardif
THO	Thuja occidentale			CHR	Chêne rouge
				FRA	Frêne d'Amérique
				FRN	Frêne noir
				HEG	Hêtre à grandes feuilles
				ORA	Orme d'Amérique
				OSV	Ostryer de Virginie
				TIL	Tilleul d'Amérique

Plan d'aménagement forestier intégré PAFI-O (traitements)		Territoire forestier	
Cr Feuillu	EC	Improductif	
Cr Résineux	RPLB_700	Non forestier	
Cr Mixte	Cpr_u-pr	Feux 2006 et plus	
Cphs-bouq	Cpr SR Résineux	Aucune récolte	
Coupe par bandes (Ex: 60 M)	Cpr_H-3-ens	Secteurs à l'étude	
Cs-slig (coupe de succession)	Cpr_u-ens (bande 15M)	Découpage administratif et forestier	
CPPTM	Non-récoltées Mélange	UAF Région 04	
Cpirl Feuillu	Non-récoltées Résineux	Gazoduc	
Cpicp Feuillu	Non-récoltées Feuillu	COS (Comp.org spatiale)	
CJ		Infrastructures linéaires	
		Sentiers FCCQ	
		Sentiers FCMQ	
		Affectations ponctuelles et surfaciques	
		Centre d'hébergement	
		Villégiature fins commerciales	
		Villégiature fins personnelles	
		Chalets	
		Modarité d'interventions SFI	
		Fermetures de chemins	
		STATUT - ACCEPTÉ	

Données	Organisme	Année
Base de données topographiques du Québec (BDTQ 20k)	Ministère des Ressources naturelles et de la Faune	2005
PAFI O	Ministère des Ressources naturelles et des Forêts	2023-2028

Production: Ministère des Ressources naturelles et des Forêts
 Unité de gestion de Windigo-et-Gouin
 © Gouvernement du Québec
 Météodonnées
 Projection: Mercator transverse modifiée (MTM), zone de 3°
 Système de coordonnées planes du Québec (SCQPC), fuseau 08
 Système de référence géodésique: NAD 83 compatible avec le système mondial WGS 84
 Echelle: 1:200 000

SURPRISE	EPX		SAB		PIG		MEX		SEPM		BOP		PEU		BOJ		ERR		ERS		ERA		AUF		FEUILLUS		PIB_PIR		THO		PRU		Tot toutes					
	Superf	BO	PT	BO	PT	BO	PT	BO	PT	BO	PT	BO	PT	BO	PT	BO	PT	BO	PT	BO	PT	BO	PT	BO	PT	BO	PT	BO	PT	BO	PT	BO	PT					
CP	150,3	1608	0	2123	0	80	0	0	0	3047	0	0	0	0	0	0	0	0	0	0	0	0	0	0	0	0	0	0	0	0	0	0	0	0	0	0		
CT	368,5	1032	0	11023	0	339	0	115	0	21412	0	1797	5792	601	1804	1226	3475	161	910	19	106	0	0	15	82	4019	12774	45	68	91	0	0	0	0	0	0	0	0
Tot	518,8	10960	0	12046	0	419	0	124	0	23259	0	2574	7063	742	2226	2318	5330	200	1184	33	148	0	0	20	130	5704	19044	54	81	146	0	0	0	0	0	0	0	

Explications sur les essences regroupées: EPX (EPB + EPN + EPO + EPR), MEX (MEL + MEH), SEPM (EPX + SAB + PIG + MEX), PEU (PEB + PEG + PET + PEH), AUF (BOG + CET + CHR + FRA + FRN + HEG + ORA + OSV + TIL), FEUILLUS (BOP + PEU + BOJ + ERR + ERS + ERA + AUF), PIB_PIR (PIB + PIR), TOT TOUTES (SEPM + FEUILLUS + PIB_PIR + THO + PRU)

Le formulaire d'entente et la carte d'harmonisation signés sont considérés comme étant une entente officielle par les parties signataires.

Toutes autres ententes, arrangements ou bonifications à cette entente officielle, avec toutes personnes ou organismes autres que les signataires de celle-ci, ne peuvent en diminuer la portée ou la rendre caduque. En cas de mésentente, cette dernière est la seule prise en compte. Représentant MRNF

Nom, prénom _____

Signature _____ Date _____

Intervenant consulté: ZEC Ménokeosawin

Nom, prénom _____

Signature _____ Date _____

UA 04251
Chantier: SURPRISE

Date: 2023-11-06
Version: 2

Ministère des Ressources naturelles et des Forêts
Québec