

May 22rd, 2024

Sandra Choquette
VP et responsable des communications
Zec Menokeosawin
Info.menokeosawin@gmail.com

Re: Rio Tinto Exploration Canada Inc. La Tuque Ni Project – Mise à jour sur les travaux d'exploration adjacents à la mine du Lac Édouard, ZEC Ménokéosawin près de la Municipalité de Lac Édouard.

Cher Madame Choquette,

J'aimerais vous faire le point sur les travaux d'exploration à la ZEC Ménokéosawin et vous informer de nos plans pour compléter un petit bout de travail, en juin, près de l'ancienne mine du lac Édouard. Vous vous souviendrez peut-être de notre communication datée du 24 janvier 2024, que nous avons décrit les travaux de forage qui ont été planifiés et achevés en mars dernier au nord de la mine Édouard. En développant ces travaux et en nous préparant pour un programme de forage de novembre à décembre 2024, nous prévoyons un petit levé géophysique au sol juste au nord de chem du Lac Édouard.

Au cours du programme de forage hivernal de février à mars 2024 sur la propriété de la mine Lac Édouard, six forages ont été forés pour tester des cibles géophysiques. Les forages avaient une profondeur moyenne de 320 m et un total de 2118 m de carottes de forage a été récupéré. Une partie de la minéralisation a été interceptée, et nous prévoyons de terminer d'autres trous d'essai en novembre et décembre 2024. Avant cela, nous prévoyons recueillir plus d'informations géophysiques au sol pour aider à la planification du projet.

Les travaux géophysiques au sol devraient commencer d'ici le 12 juin et durer de 7 à 10 jours. Les travaux seront effectués par une petite équipe de 2 personnes qui mettra en place une boucle de fil de terre. Une fois la boucle tracée, l'équipe commencera son travail d'enquête. Chaque matin, ils arriveront sur le site et utiliseront une génératrice pour envoyer un petit courant le long de la boucle pendant qu'ils effectuent des traversées de levés dans la forêt. Il est conseillé aux membres de la ZEC ou le public observent le fil jaune au sol qu'ils ne le déplacent pas ou ne le manipulent pas. Lorsque le fil sort de la forêt pour traverser des sentiers ou des routes, il sera marqué avec du ruban de signalisation et / ou des panneaux. Si les membres de la communauté ont des problèmes avec l'emplacement de la boucle au sol, veuillez contacter l'équipe au sol dont les coordonnées ont été fournies ci-dessous.

Les cartes ci-dessous montrent l'endroit où les travaux géophysiques auront lieu et les routes qui seront utilisées. On s'attend à ce que l'équipage au sol termine son travail dans une zone de 7 à 10 jours et soit hors de la zone au plus tard le 25 juin.

Veuillez utiliser les contacts suivants si vous avez des questions ou des préoccupations avant de travailler ou pendant le programme.

Salutations,

David Eichenberg
Géologue Principal
Rio Tinto Exploration Canada Inc.

Contact (Anglais)

David Eichenberg
+1 226 387 1866
David.Eichenberg@riotinto.com

Contact (Français)

Christophe Hyde
+1 613 371 2429
Christophe.hyde@riotinto.com

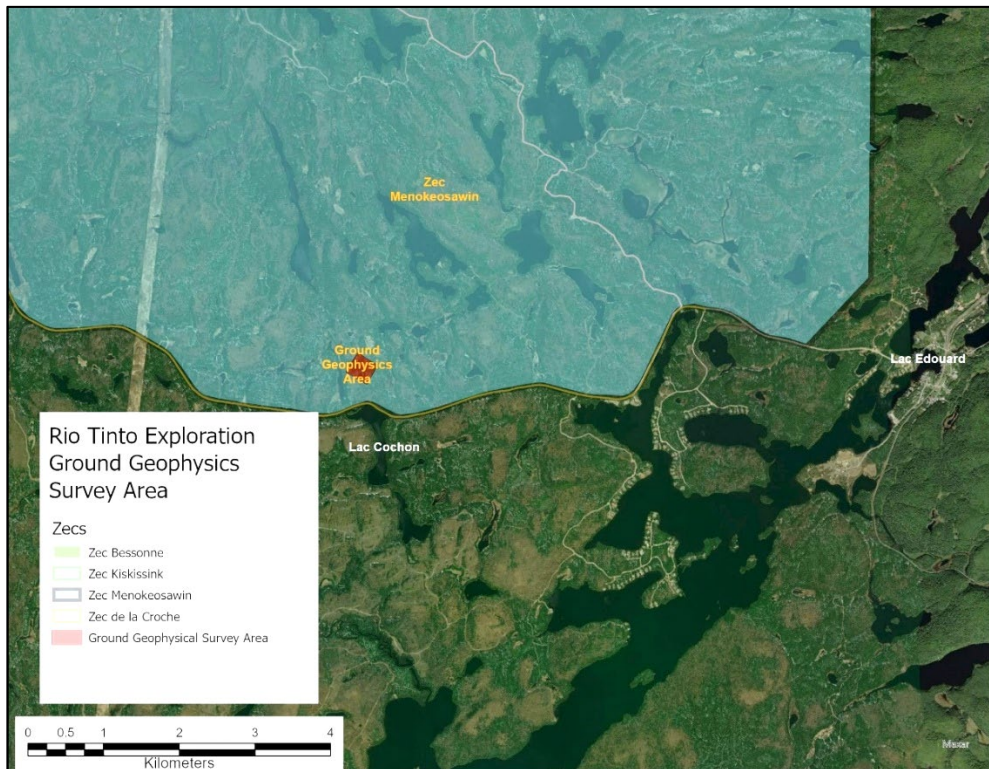
Crone Geophysics Field Team

Jason Bisson: +1 705 642 8120

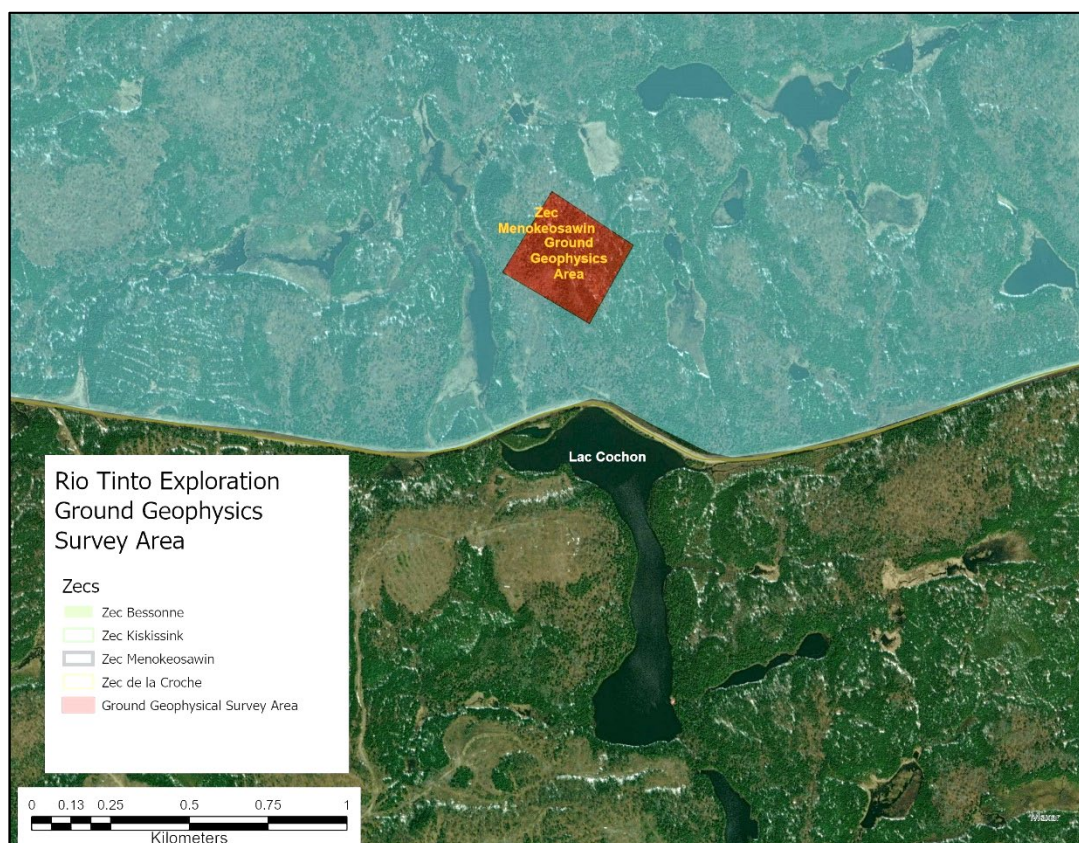
Shawn Parker: +1 709 215 1977



Carte 1 : La region de la mine de Lac Edouard. Triangles rouges sont des aires de forage. Routes a déneiger en rouge et nouvelle route à déboiser en bleu.



Carte 2 : Secteur de la mine Edouard montrant l'emplacement des travaux géophysiques au sol prévus dans la ZEC Ménokéosawin



Carte 3 : Emplacement du levé géophysique au sol prévu.

David Eichenberg
Principal Geoscientist

Exploration Americas
Development & Technology

1300 Walsh St W, Thunder Bay, Ontario, P7E 4X4, Canada | **M:**+1.226.387.1866

RioTinto

Rio Tinto Exploration Canada, Inc. Registered office 1212-1175 Douglas Street, Victoria BC V8W 2E1, Canada

This email is confidential and contains personal data. It may also be privileged. If you are not the intended recipient, please notify the sender immediately and delete this message from your system without first printing or copying it. Rio Tinto's Data Privacy Standard applies to all personal data contained in this email (including any attachments).